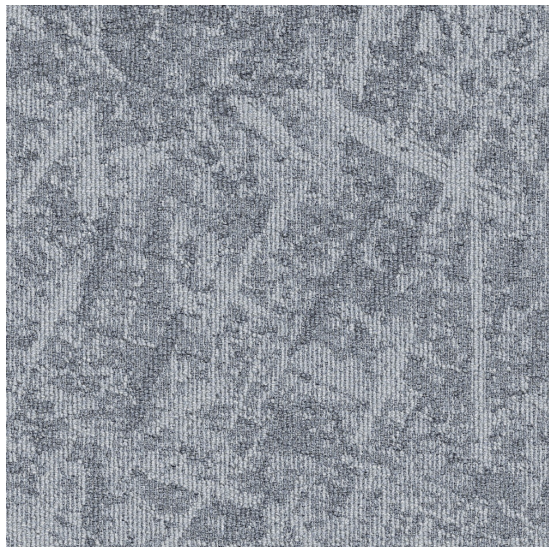


Osaka Kori

<https://www.jpodlahy.cz/detail-produktu/11850/osaka-kori>



Značka:	Burmatex
Název kolekce:	Osaka
Barva:	Modrá, Šedá
Typ produktu:	Koberce
Způsob pokládky:	Lepené
Třída zátěže:	33
Hořlavost:	Bfl-s1
Vzhled:	Smyčkový (všíváný)
Složení vlákna:	Polyamid
Standardní podklad:	BioBase™ recycled
Celková tloušťka:	7.50 mm
Celková hmotnost:	4100 g
Celková hmotnost vlasu:	695 g
Kročejevý útlum hluku:	28 dB
Speciální vlastnosti:	Akustický

Kolekce Osaka je nově vyráběná z recyklovaných materiálů s neutrální uhlíkovou stopou

[Vysvětlivky technických parametrů](#)

K dispozici ve formátu

1	
Číslo materiálu	22819
Rozměr	50 x 50 cm
Balení	5 m2 (20 ks)