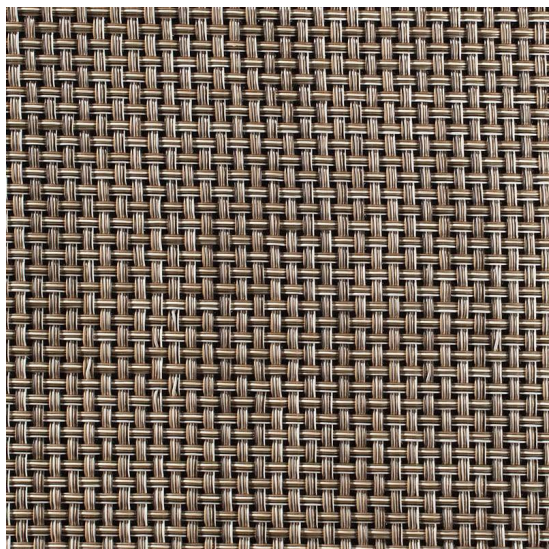


Basketweave Latte

<https://www.jpodlahy.cz/detail-produktu/6819/basketweave-latte>



Značka:	Chilewich contract
Název kolekce:	Basketweave
Barva:	Hnědá
Typ produktu:	Tkaný vinyl
Způsob pokládky:	Lepené
Třída zátěže:	33
Hořlavost:	Bfl-s1
Standardní podklad:	Chilewich Biofelt ®
Celková tloušťka:	5.10 mm
Celková hmotnost:	2233 g
Kročejový útlum hluku:	19 dB
Protiskluznost:	R9
Elektrický odpor:	$1 \times 10^{11} \Omega$
Speciální vlastnosti:	Akustický

[Vysvětlivky technických parametrů](#) K dispozici také s vinylovou podložkou (vhodnou pro oblast fitness).

K dispozici ve formátu

1	
Číslo materiálu	---
Rozměr	1,83 m