

maesh[®]
unlimited

WALK
CLASSY

TOUCAN-T
carpet manufacture

Grenzenlose Gestaltungsmöglichkeiten mit maesh® unlimited

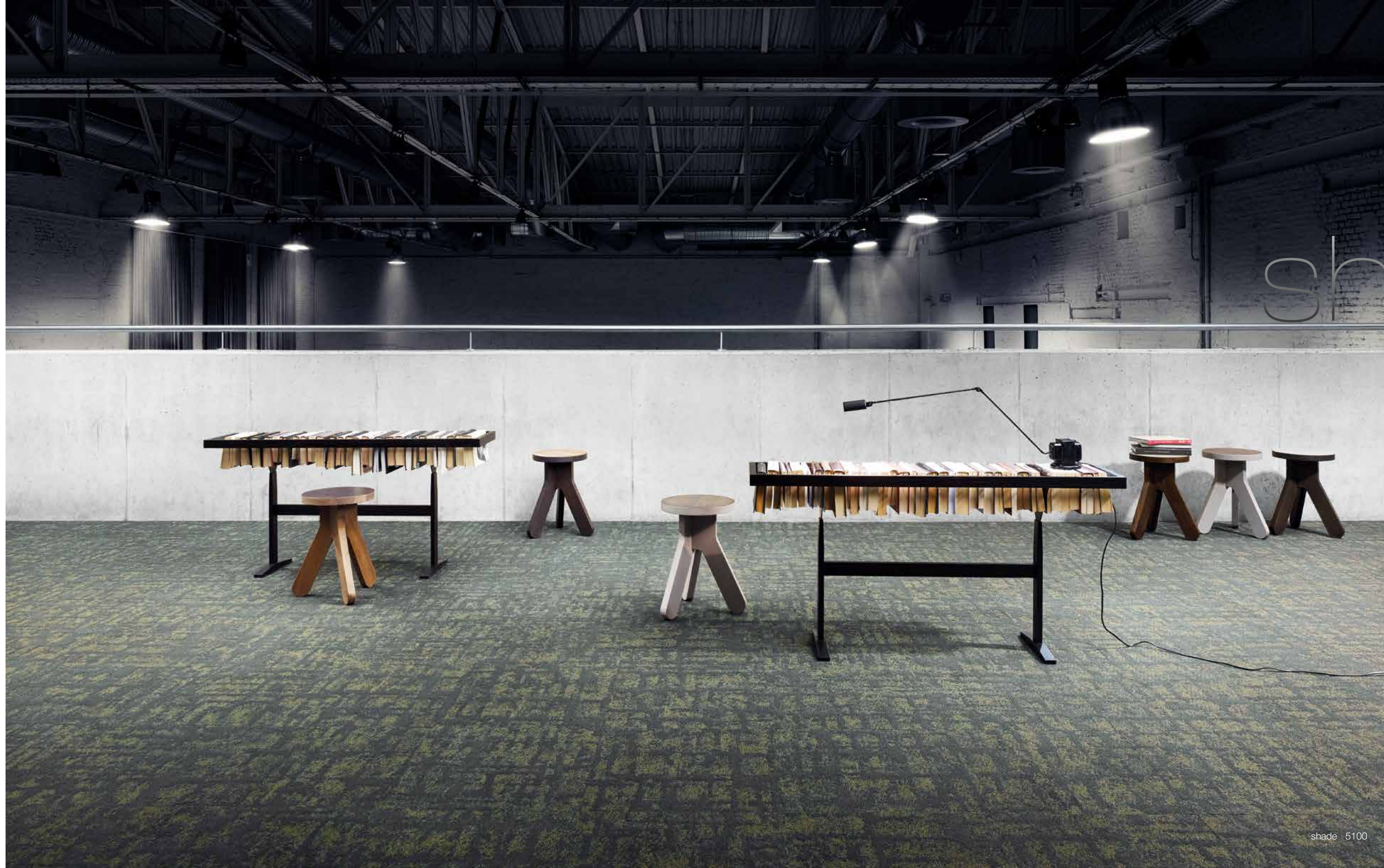
Die innovative Hightech-Fliese maesh unlimited von TOUCAN-T ist das Ergebnis kreativer Gestaltung und modernster Tuftingtechnologie. Ziel war die Entwicklung einer strukturierten textilen Fliese, die sich visuell zu einer gleichmäßigen Bodenfläche verbindet. Durch die feine Hoch-Tief-Optik lassen sich nahtlose Übergänge schaffen: Grenzen werden unsichtbar. Hohe Flexibilität und homogene Flächenwirkung schließen sich nicht mehr gegenseitig aus. maesh unlimited vereint Produkteignung und Designvielfalt in perfekter Harmonie. Für Planer und Architekten bedeutet das: Grenzenlose Gestaltungsfreiheit.

Endless design possibilities with maesh® unlimited

The innovative high-tech tile maesh unlimited by TOUCAN-T is the result of creative design and the latest tufting technology. The goal was the creation of a structured carpet tile, which visually connects to form an even floor space. Through its fine high-low-optics seamless transitions can be created: Joins become invisible. High flexibility and a homogeneous surface effect are no longer mutually exclusive. maesh unlimited combines product suitability and variety of design in perfect harmony. For the planner and architect this means: limitless design flexibility.

Fliesenkollektion

■ shade	4
■ hash	8
■ fusion	10
■ close	14
■ T-SONIC	20
■ ECONYL	21



shade

Shade versteht es, sich ins rechte Licht zu setzen. Wenn die organischen Formen miteinander verschmelzen, werfen oben aufliegende Knotenpunkte weiche Schatten.

Das Ergebnis: eine dezent strukturierte Flächenwirkung, die den Raum mit Leben füllt.

Shade knows how to present itself in the right light. When the organic shapes blend into each other, soft shadows are thrown onto the junctions on top.

The result: a subtly structured surface effect, which fills the room with life.



shade 5100

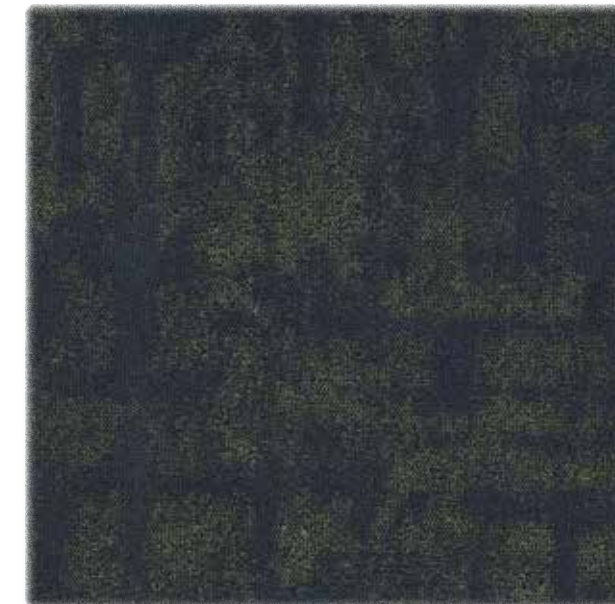
shade

shade - Fliesen

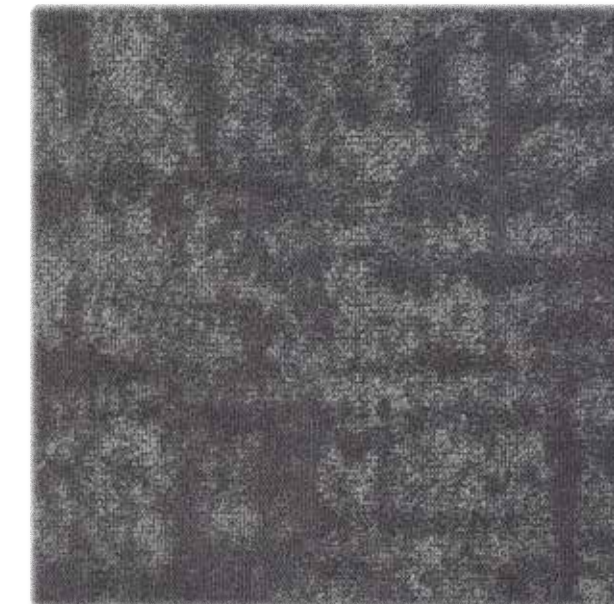
Jedes Foto zeigt eine Fliesengröße von 50 x 50 cm
Each picture shows a tile size of 50 x 50 cm

Strapazierwert 33 – Stark (extrem)
Komfortwert LC2 gut
Herstellungsart getuftet
Verwendungsbereich Stuhlrolle
Material der Nutzschicht ECONYL 100 % regeneriertes PA
Poleinsatzgewicht 680 g/m²
Noppenzahl 252.000 /m²
Brandverhalten Cl-s1

Wear criteria 33 – heavy (extreme)
Comfort criteria LC2 good
Method of Production tufted
Application Chair castors
Pile material ECONYL 100 % regenerated PA
Pile weight 680 g/m²
Number of tufts 252.000 /m²
Fire behavior Cl-s1



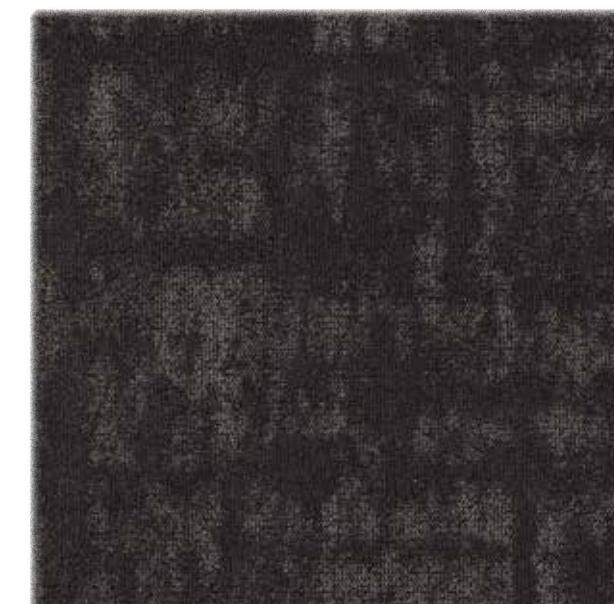
shade 5100



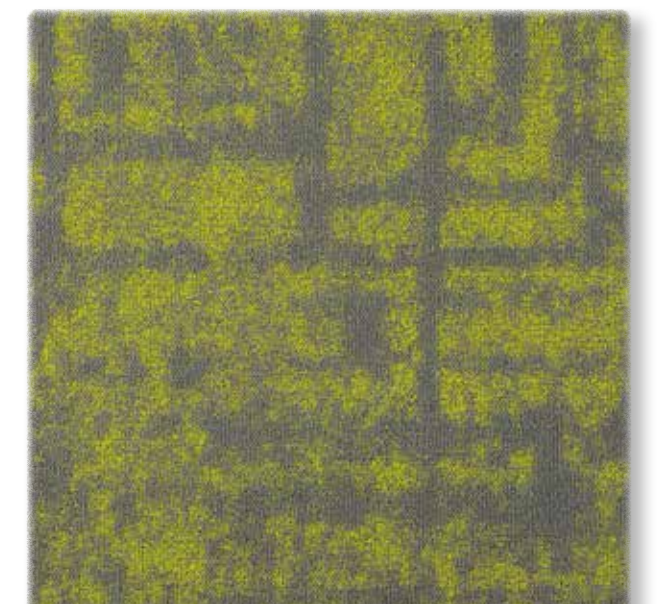
shade 5101



shade 5102



shade 5103



Fliese 50 x 50 cm

shade 5104

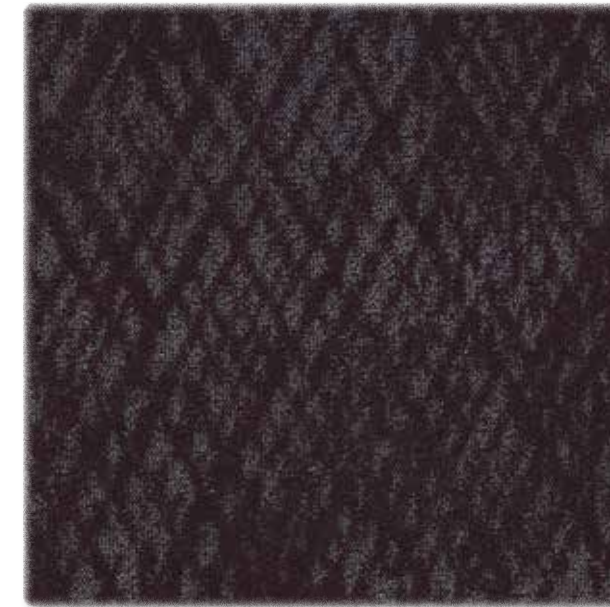
#hash



hash 5112



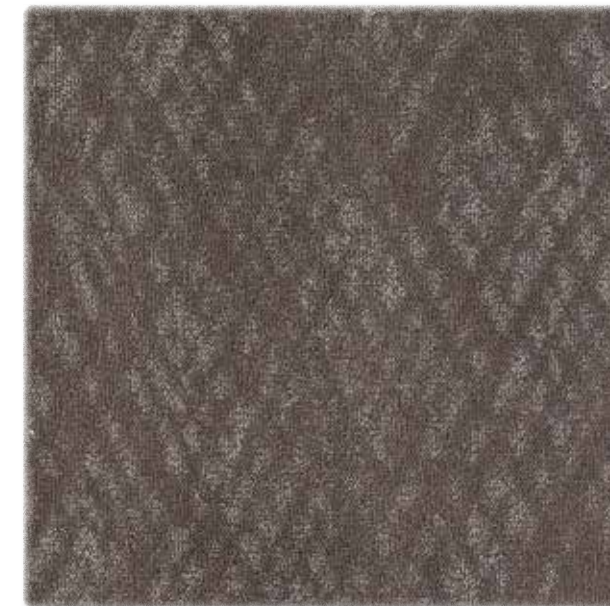
hash 5110



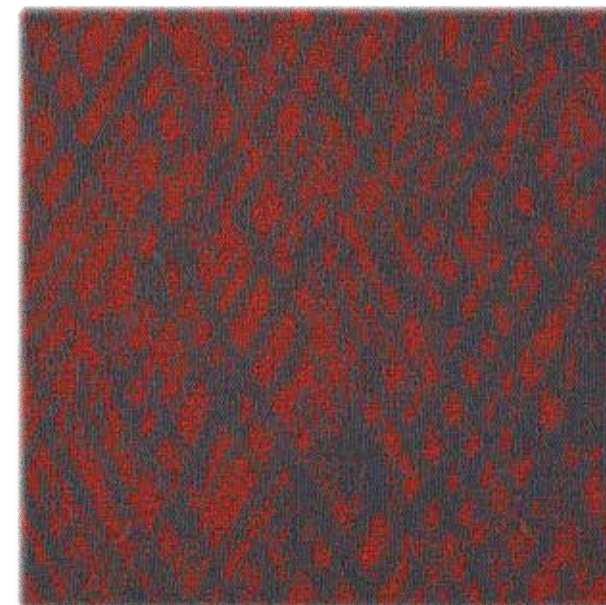
hash 5111



hash 5112



hash 5113



Fliese 50 x 50 cm

hash 5114

hash - Fliesen

Jedes Foto zeigt eine Fliesengröße von 50 x 50 cm
Each picture shows a tile size of 50 x 50 cm

Strapazierwert 33 – Stark (extrem)
Komfortwert LC2 gut
Herstellungsart getuftet
Verwendungsbereich Stuhlrolle
Material der Nutzschicht ECONYL 100 % regeneriertes PA
Poleinsatzgewicht 720 g/m²
Noppenzahl 252.000 /m²
Brandverhalten ClI-s1

Wear criteria 33 – heavy (extreme)
Comfort criteria LC2 good
Method of Production tufted
Application Chair castors
Pile material ECONYL 100 % regenerated PA
Pile weight 720 g/m²
Number of tufts 252.000 /m²
Fire behavior ClI-s1

hash

Networking mit hashtags:
Im Dessin hash gehen Rauten und Linien diagonale Verbindungen ein, ausgeprägte Hoch-Tief-Effekte betonen die grafische Netzwerkstruktur. Die Raumwirkung zeigt: Das Ganze ist mehr als die Summe seiner Teile.

Networking with hash tags:
With the design hash, rhombi and lines meet in diagonal connections, distinct high-low effects emphasize the graphic network structure. The spatial impact shows: The whole is more than the sum of its parts.



fusion

Darf es ein bisschen mehr sein? Fusion vereint das Beste aus allen Designwelten und kombiniert verschiedene Formen zu einem abwechslungsreichen Struktur-Mix. Der Cut-Loop-Effekt verleiht der Hoch-Tief-Musterung besondere Akzente – so entsteht eine spannende dreidimensionale Flächenwirkung.

Would you like a little extra?

fusion combines the best of all design spaces and combines different shapes into one diverse mixture of structures.

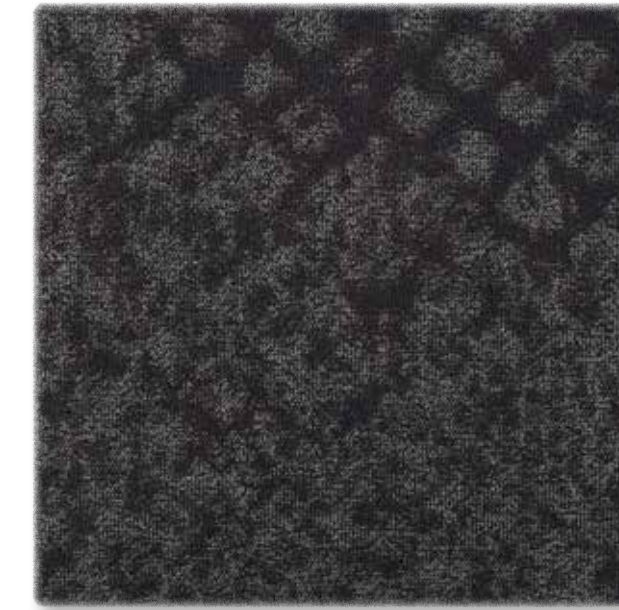
The cut-loop-effect gives special emphasis to the high-low-pattern - this creates an exciting three-dimensional surface effect.



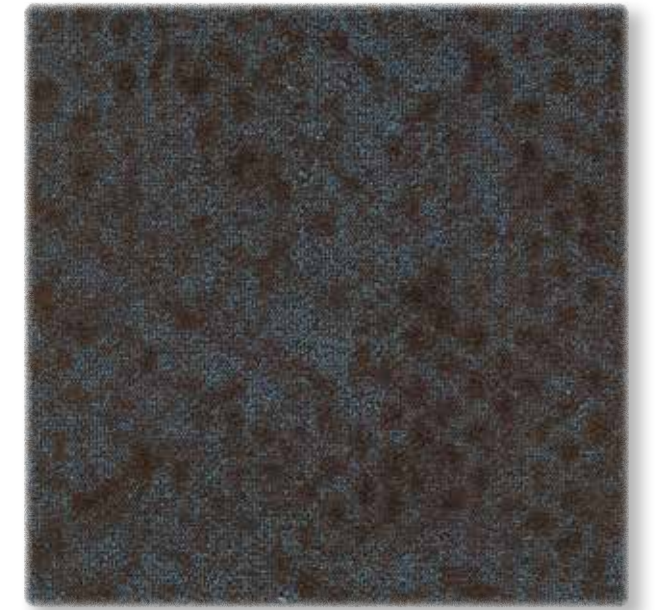
fusion 5122



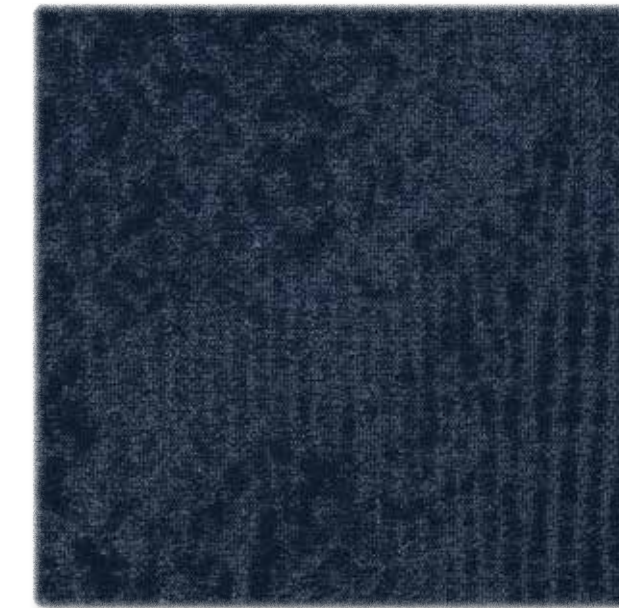
fusion 5120



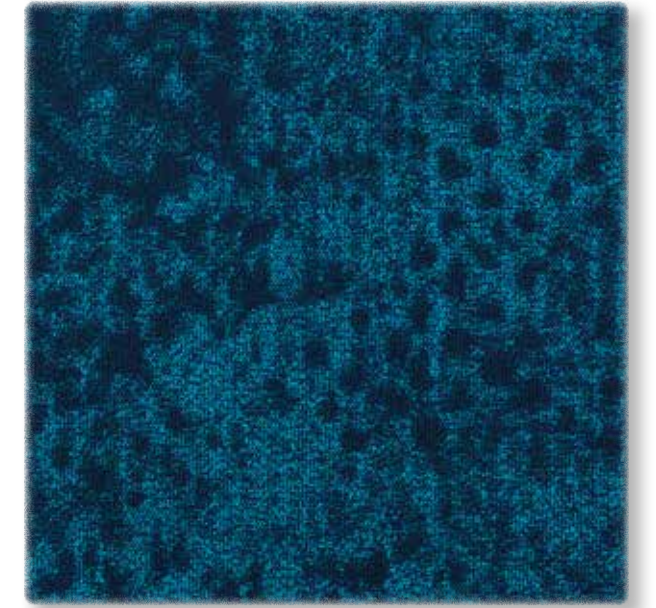
fusion 5121



fusion 5122



fusion 5123



Fliese 50 x 50 cm

fusion 5124

fusion - Fliesen

Jedes Foto zeigt eine Fliesengröße von 50 x 50 cm
Each picture shows a tile size of 50 x 50 cm

Strapazierwert 33 – Stark (extrem)
Komfortwert LC2 gut
Herstellungsart getuftet
Verwendungsbereich Stuhlrolle
Material der Nutzschicht ECONYL 100 % regeneriertes PA
Poleinsatzgewicht 670 g/m²
Noppenzahl 252.000 /m²
Brandverhalten Clf-s1

Wear criteria 33 – heavy (extreme)
Comfort criteria LC2 good
Method of Production tufted
Application Chair castors
Pile material ECONYL 100 % regenerated PA
Pile weight 670 g/m²
Number of tufts 252.000 /m²
Fire behavior Clf-s1

fusion



close

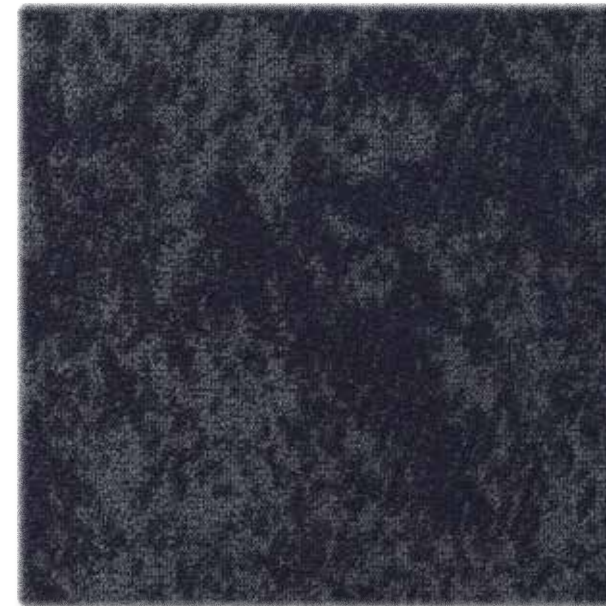
Das Gute liegt so nah: close punktet mit Liebe zum Detail. Feine Muster verbinden sich zu einer ruhigen, harmonischen Fläche. Schlicht, zurückhaltend und stilvoll – die Dessinwelt close beweist, dass weniger oft mehr ist.

Good things are so close: close scores with attention to detail. Fine patterns combine into a calm, harmonious surface. Modest, reserved, and classy - the design space close proves, that less is often more.



close 5131

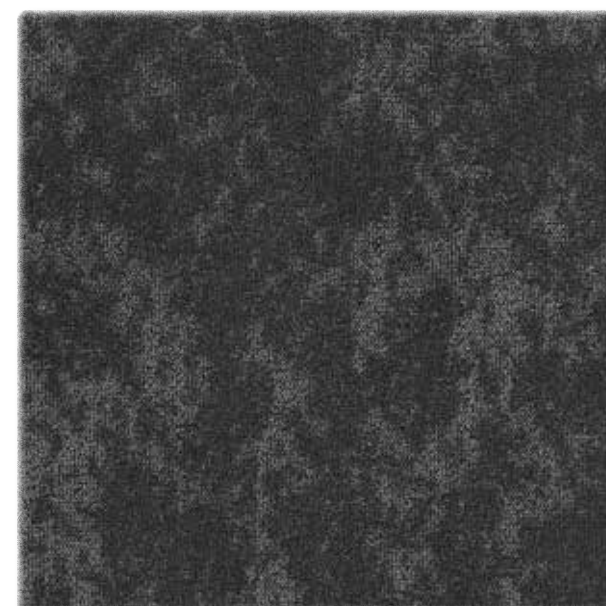
mæsh.



close 5130



close 5131



close 5132



close 5133

close

close - Fliesen

Jedes Foto zeigt eine Fliesengröße von 50 x 50 cm
Each picture shows a tile size of 50 x 50 cm

Strapazierwert 33 – Stark (extrem)
Komfortwert LC2 gut
Herstellungsart getuftet
Verwendungsbereich Stuhlrolle
Material der Nutzschicht ECONYL 100 % regeneriertes PA
Poleinsatzgewicht 650 g/m²
Noppenzahl 252.000 /m²
Brandverhalten Cfl-s1

Wear criteria 33 – heavy (extreme)
Comfort criteria LC2 good
Method of Production tufted
Application Chair castors
Pile material ECONYL 100 % regenerated PA
Pile weight 650 g/m²
Number of tufts 252.000 /m²
Fire behavior Cfl-s1

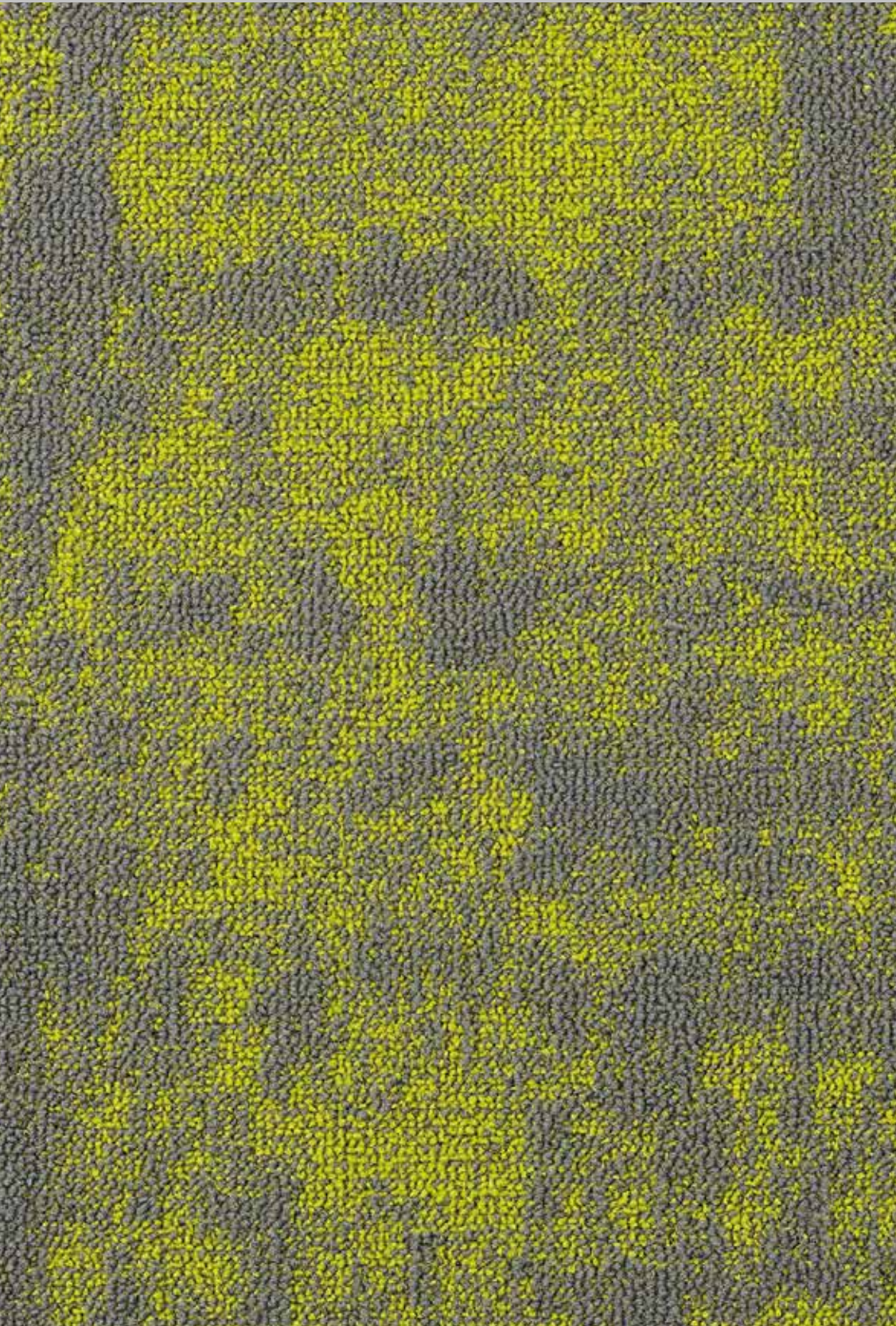


Fliese 50 x 50 cm

close 5134

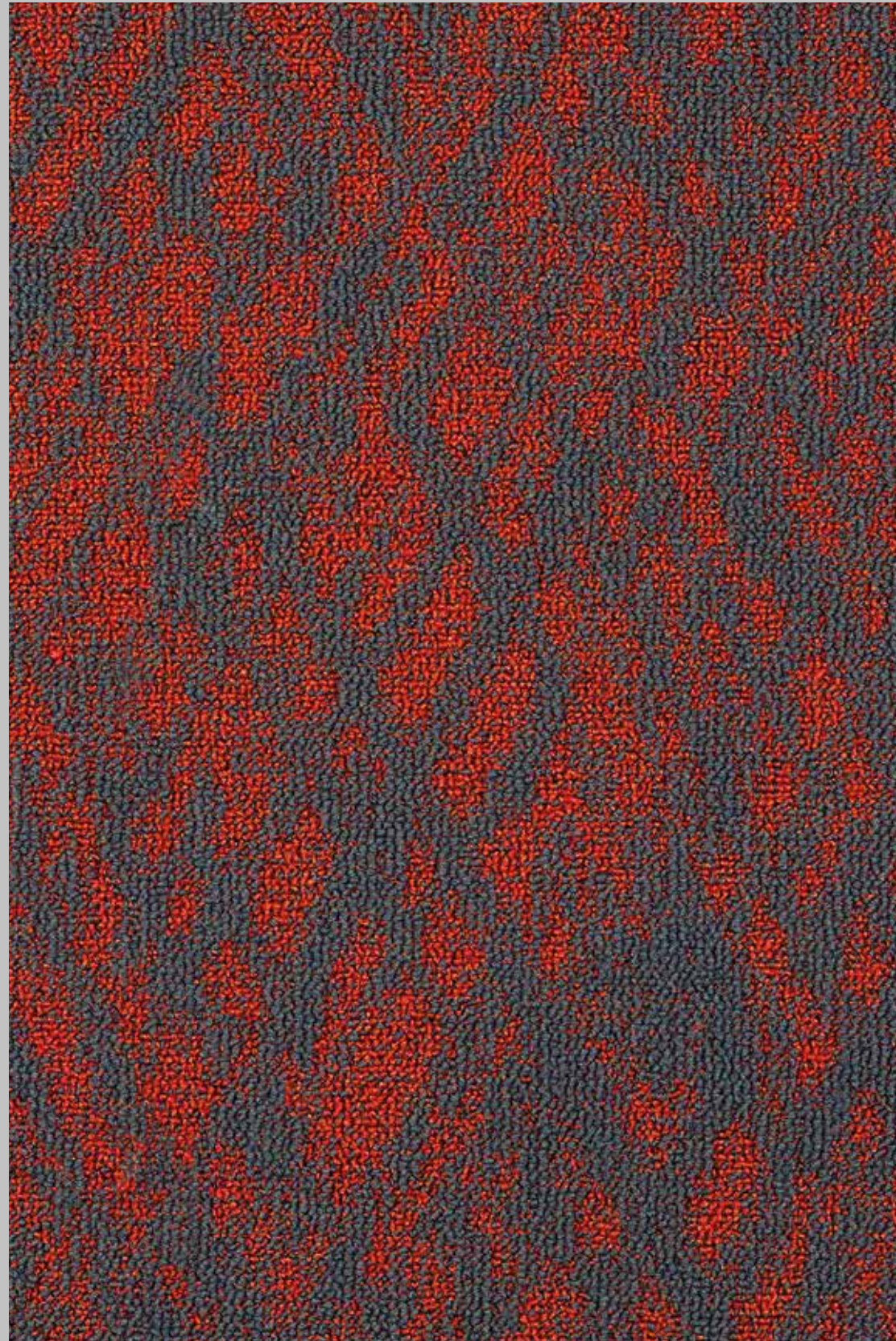
shade

5104



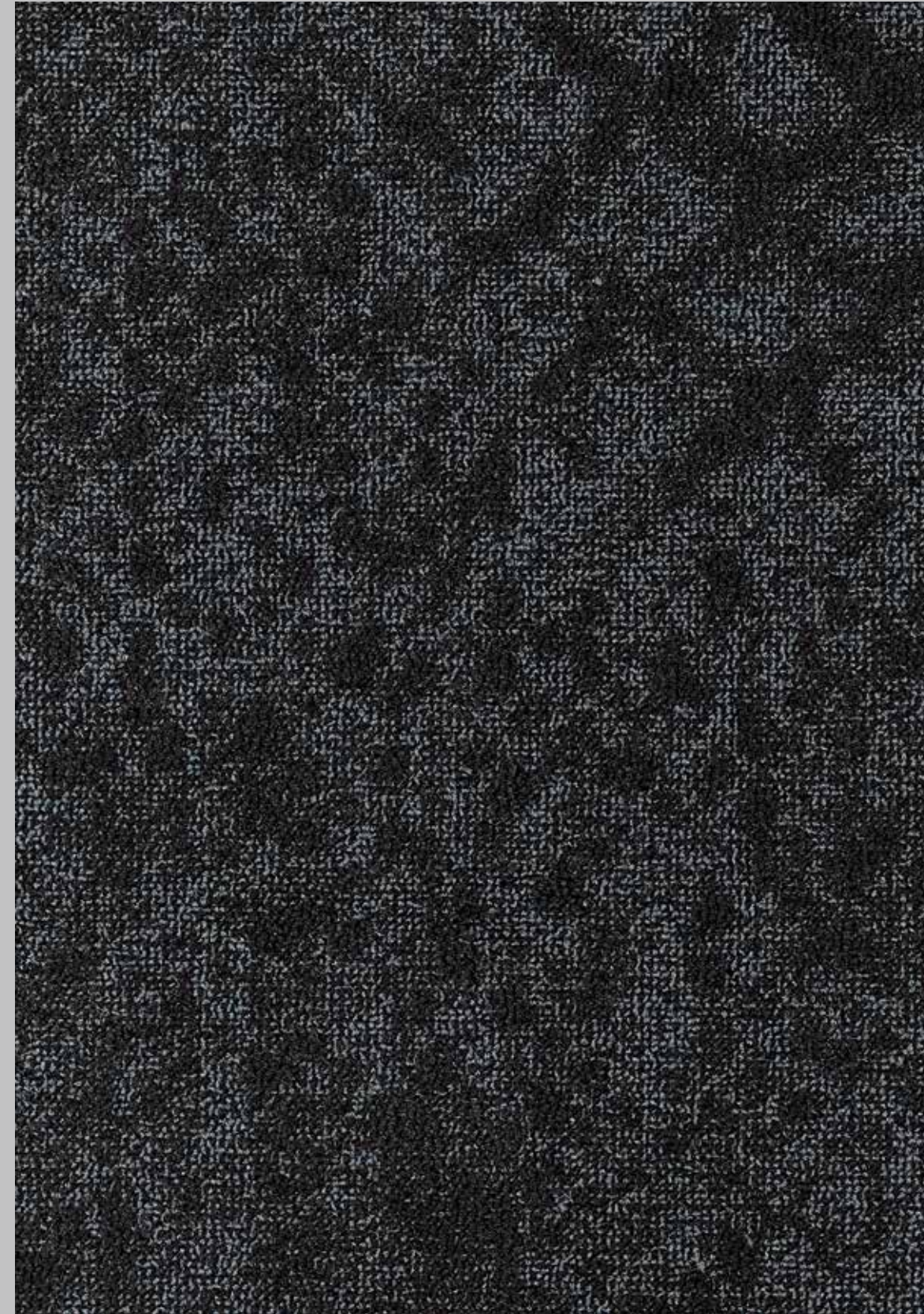
hash

5114



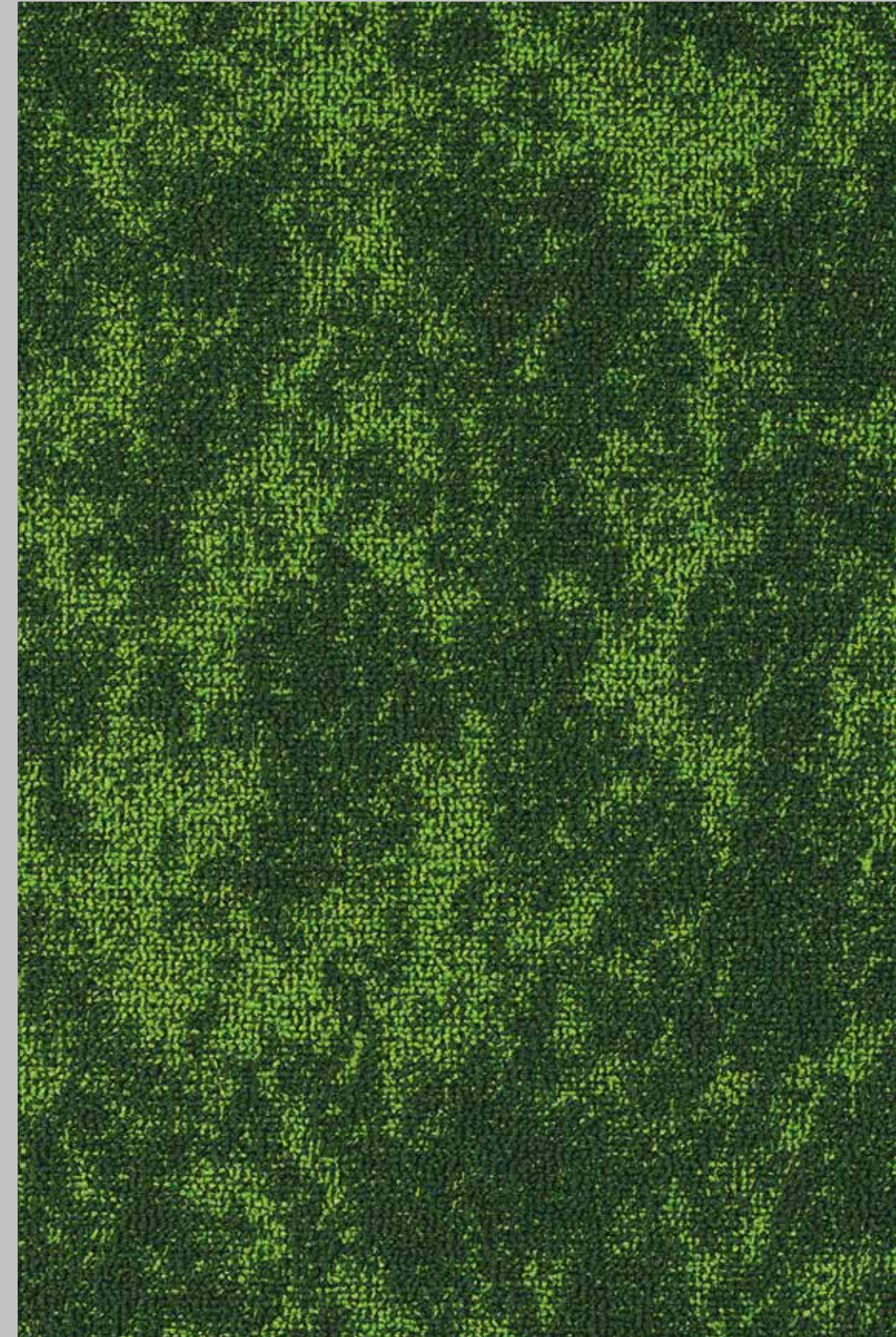
fusion

5120



close

5134



T-SONIC für eine bessere Raumakustik

Moderne Büroarbeitsplätze sollen die Arbeit optimal unterstützen und für die Mitarbeiter ein positives Ambiente bereitstellen, Mitarbeitermotivation und –konzentrationsfähigkeit fördern. Flexible Bürostrukturen mit kommunikativen Raumkonzepten erfüllen diese Anforderungen am besten.

Die zunehmenden Flexibilitätsanforderungen an die Raum- und Arbeitsplatzgestaltung, die größere Arbeitsdynamik und die permanent wechselnden Rahmenbedingungen an die Arbeitsprozesse lassen eine arbeitsplatzbezogene raumakustische Gestaltung oftmals schwierig erscheinen.

Mit einer raumweiten, sozusagen globalen Schallabsorption wird demzufolge ein wichtiger Schritt in Richtung geeigneter Raumakustik getan. In den meisten Büroräumen – vor allem bei der Nutzung moderner bauteilaktiver Decken – ist der Fußboden die größte zusammenhängende und verbleibende Fläche für akustische Maßnahmen.

Lärm und visuelle Unruhe belasten die Konzentrationsfähigkeit, eine Studie des VDI schätzt die Leistungseinbußen durch diese Faktoren auf 20 bis 30 Prozent.*
Mit T-SONIC lassen sich diese Leistungseinbußen reduzieren.

new sound of silence

T-SONIC for better room acoustics

Modern office workplaces should support work optimally and provide a positive ambiance to the employees, furthermore, they should encourage staff motivation and the power of concentration. Flexible office structures combined with communicative room structures meet these demands best.

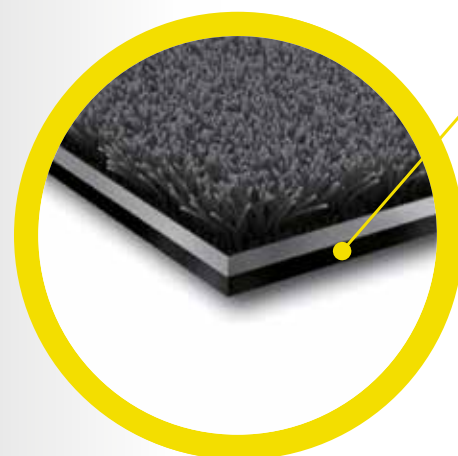
The increasing flexibility requirements concerning room and workplace design, higher working dynamics and permanently changing requirements of work processes make room acoustic design based on the workplace often challenging.

Therefore, a room-wide or global sound absorption is an important step towards qualified room acoustics. In most offices - particularly when modern sectional ceilings are used - the floor is the largest contiguous surface for acoustic measures.

Noise and visual disturbances strain the power of concentration – a study of the VDI (Association of German Engineers) puts the losses of performance due to these factors at 20 – 30%.
These losses of performance can be reduced by T-SONIC.

Die spezielle T-SONIC Beschichtung macht den Unterschied!

The gorgeous T-SONIC backing makes the difference!



50%

verbesserte
Schallabsorption

*50% improved
sound absorption*

α_w 0,30

Umweltgerechtes, ökologisches und sozial verantwortliches Handeln gehört seit über 26 Jahren zu den Unternehmensgrundsätzen der TOUCAN-T Carpet Manufacture.

Dem Gedanken der Nachhaltigkeit folgend wird auch für maesh ausschließlich ECONYL®-Garn verarbeitet. ECONYL® ist ein regeneriertes und wiederverwertbares Garn, das aus „post consumer“ und „post industrial“ Nylon 6 Abfallstoffen produziert wird, welche sich in Produktionsabfällen, industriellen Plastikkomponenten, Oligomeren, Fischernetzen, Geweben und gebrauchten Teppichen finden.

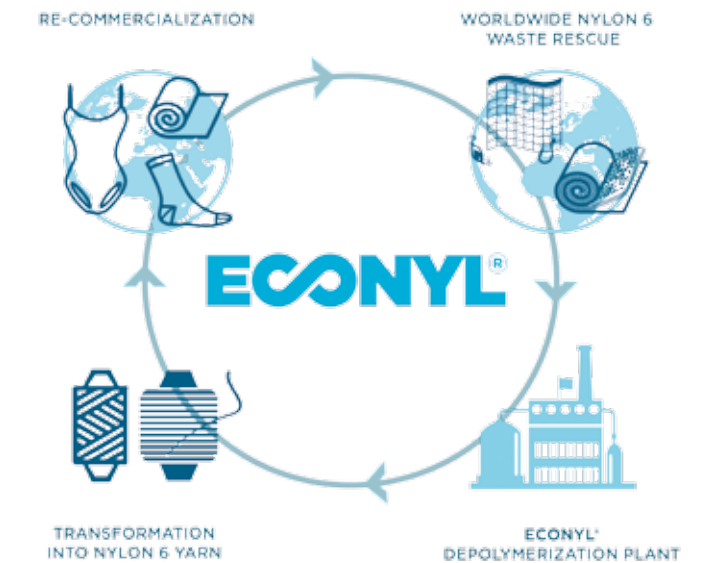
Durch das ECONYL® Regenerationssystem wird dieser Abfall ohne Qualitätseinbußen in erstklassiges ECONYL® Nylon regeneriert. Bei der Herstellung des ECONYL®-Garns wird mehr Abfall verwertet als produziert, was reale Einsparungen bei den CO₂-Emissionen ermöglicht. Verglichen mit herkömmlichem Nylon 6 weist die ECONYL® Faser eine fast 50-prozentige Verringerung der CO₂-Äquivalente pro kg Garn auf und eine Energieeinsparung von etwa 47%. Aus jeder Tonne wiederverwerteter Fischernetze können so mehr als 1.000 m² Teppich hergestellt werden.

Environmentally friendly, ecological, and socially responsible conduct has been one of the TOUCAN-T Carpet Manufacture's key principles for over 26 years.

With sustainability in mind, maesh as well uses ECONYL®-yarn exclusively. ECONYL® fiber is a regenerated and regenerable yarn made from pre- and post-consumer Nylon 6 waste materials such as production discards, industrial plastic components, oligomers, fishing nets, fabrics and spent carpets.

Through the ECONYL® Regeneration System, this waste is regenerated into first grade ECONYL® Nylon without any loss of quality. During the production of the ECONYL® yarn, more waste is recovered than produced, which enables real savings in terms of CO₂ emissions. Compared to common Nylon 6, ECONYL® fiber has a reduction of approx. 50% of CO₂ equivalent emissions /kg yarn and consumes approximately 47% less energy. For every ton of fishingnet recovered and regenerated, more than 1,000 m² of carpet can be produced.

Made with 100% Regenerated Nylon
ECONYL



Pro 10.000 Tonnen ECONYL® Rohmaterial:

For every 10,000 tons of ECONYL® raw material:

12.600 Tonnen Abfälle werden eliminiert

tons of waste are eliminated

70.000 Barrel Rohöl werden eingespart

barrels of crude oil are saved

42.000 Tonnen CO₂-Emissionen werden vermieden

tons of CO₂ emissions are avoided

865.000 GJ werden auf die gesamte Prozessenergie eingespart

GJ on total process energy are saved



Impressum *Imprint*

Copyright
TOUCAN-T Carpet Manufacture GmbH, Krefeld
www.toucan-t.de

Konzeption und Design *Conception and design*
Daniel Lieser www.oquid.de

Fotografie *Photography*
Simon Wegener www.simonwegener.com

Styling
Annett Janowiak www.annettjanowiak.com

Teppichinstallation *Carpet fitting*
Karl-Heinz Haug - TOUCAN-T

Kollektionsentwicklung *collection development*

Techn. Entwicklung *techn. development*
Heiko Kühnen - TOUCAN-T

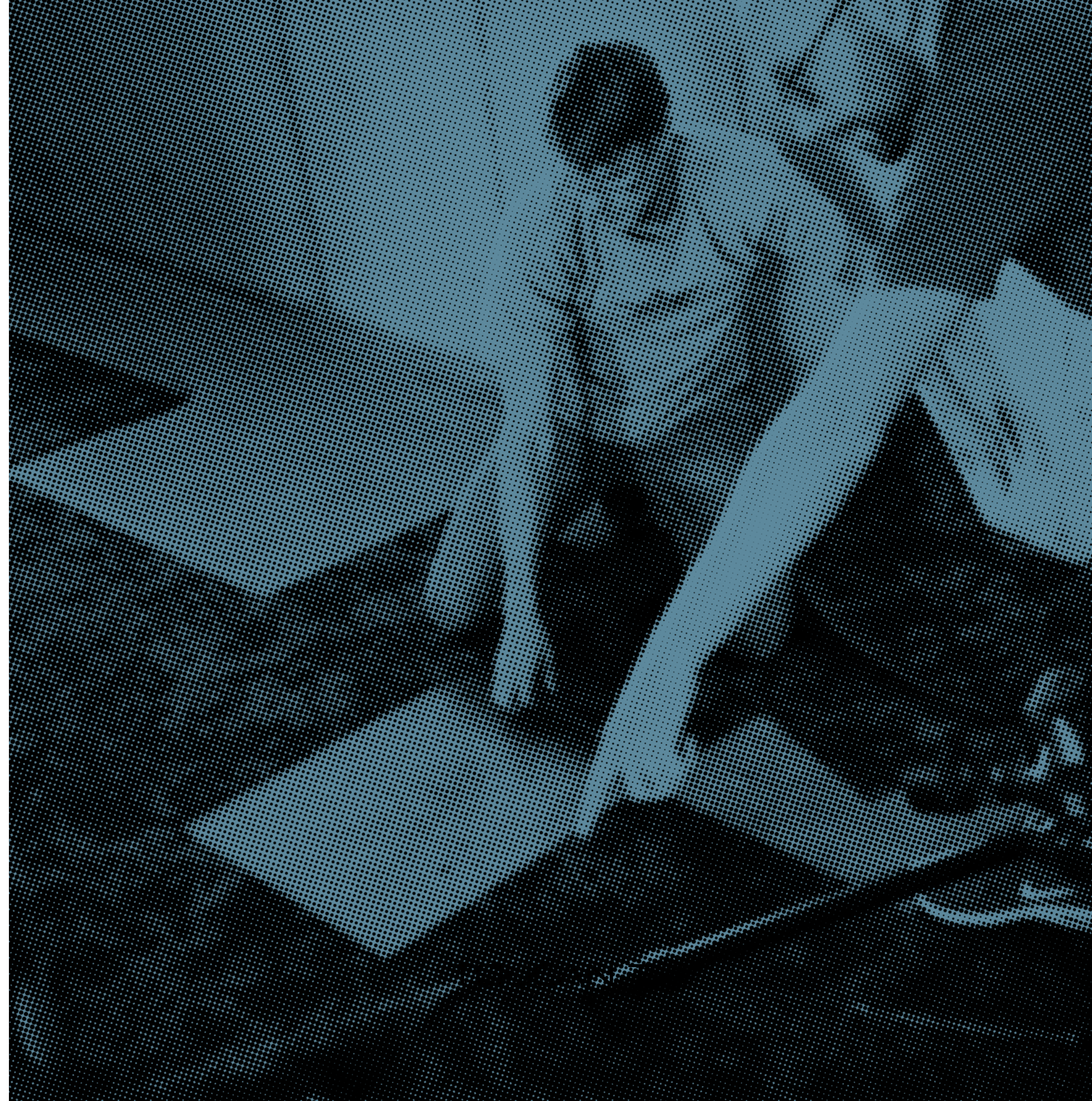
Designentwicklung *design development*
Stefanie Nellesen - TOUCAN-T

Coloristik *colouring*
Eveline Bettinger - TOUCAN-T

Koordination *coordination*
Sigrid Girthen - TOUCAN-T

Farbabweichungen sind drucktechnisch bedingt.
Technische Änderungen vorbehalten.
Für inhaltliche Fehler kann keine Haftung übernommen werden.

Colour variation due to printing techniques.
Technical changes reserved.
We can not accept responsibility for content of this catalogue.



maesh[®]
unlimited