



Parque Industrial Vendas Novas, Lote 20  
7080-341 Vendas Novas  
PORTUGAL

T. +351 265 809 215/16  
F. +351 265 809 217

info@corkart  
www.corkart.pt



CORKART SA  
Ordinary member of MMFA,  
the Multilayer Modular Flooring Association.



FLOOR COVERINGS



  
CORKART  
PRESENTS

# LUNGO

Collection



# Get inspired!

Laissez-vous  
inspirer!

- 04 Vinyl Concept
- 06 Lungo Collection
- 20 Available flooring types / Types de revêtements de sol disponibles
- 24 Bevels and surface finishings / Biseaux et finitions de surface
- 25 Technical information / Information technique
- 26 Corkart
- 30 Our digital platforms / Nos plateformes digitales



FLOOR COVERINGS

# Vinyl Floors. A unique insight.

We have developed Vinyl Concept flooring to achieve high performance even in the most demanding of environments. Its resistance and comfort, as well as the possibility to choose different designs and sizes will delight you.

# Sols en Vinyle. Une perspective exclusive.

Nous avons développé les revêtements de sol Vinyl Concept afin d'obtenir des performances élevées, même dans les environnements les plus exigeants. Leur résistance et confort, ainsi que la possibilité de choisir des différents designs et dimensions vous combleront.



**AUTHENTIC LOOK**  
ASPECT AUTHENTIQUE



**ANTI-SLIP**  
ANTIDÉRAPANT



**ANTI-STATIC**  
ANTISTATIQUE



**LOW VOC**  
FAIBLE COV



**PHthalate FREE**  
SANS PHthalate



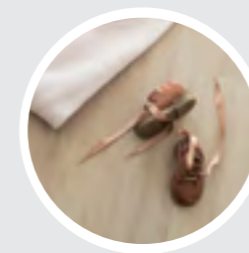
**RESISTANT**  
RÉSISTANT

# LUNGO Collection



Available flooring types:

**F** FLOATING

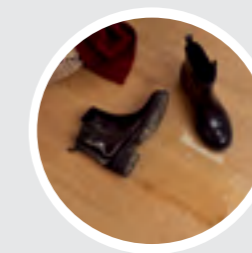


**Extra warm and comfortable** underfoot.

**Extra chauffant et confortable** sous les pieds.

Types de revêtements de sol disponibles :

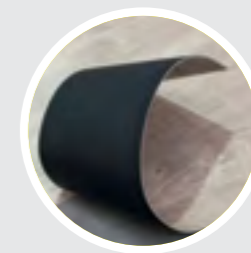
**SPC+** RIGID CLICK PLUS



**Superior comfort for wet areas.**

**Confort supérieur dans les espaces humides.**

**GD** GLUE DOWN



**Dryback solution.** No installation limits and **no joints required.**

**Solution à coller.** Aucune limite d'installation et **pas de joints requis.**

# LUNGO

Collection

## Improving people's space.

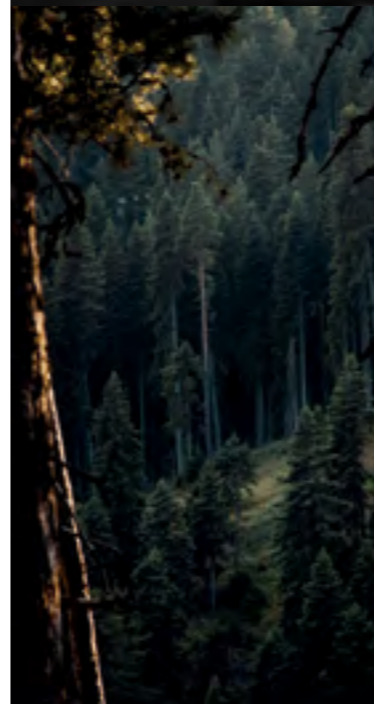
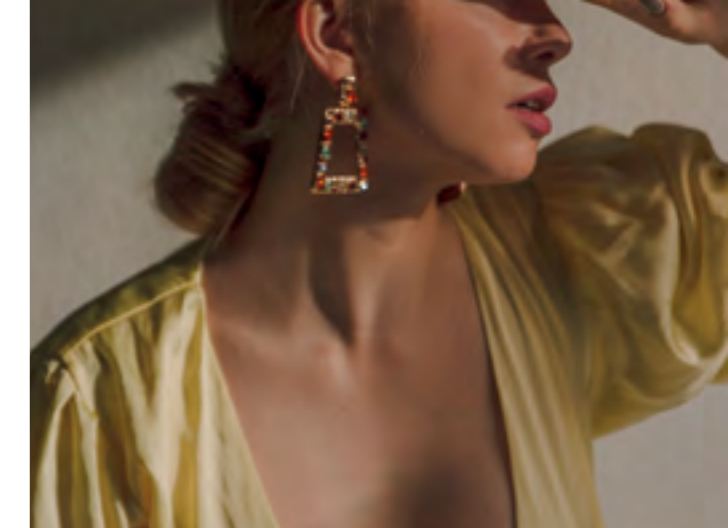
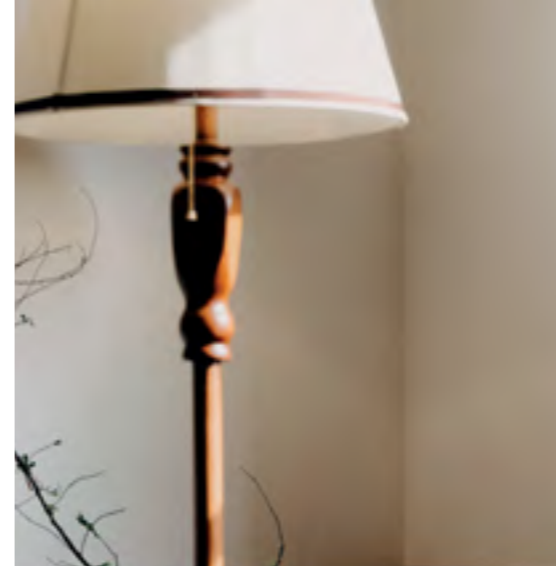
Unique and sophisticated designs of 1800 mm XL planks.  
The collection featuring oversized planks with a superior thickness that creates impressive spaces.

Have a look...

## Amélioration de la qualité des espaces.

Des designs uniques et sophistiqués de planches XL de 1800 mm.  
Cette collection présente des planches surdimensionnées d'une épaisseur supérieure qui créent des environnements impressionnants.

Jetez un coup d'œil...



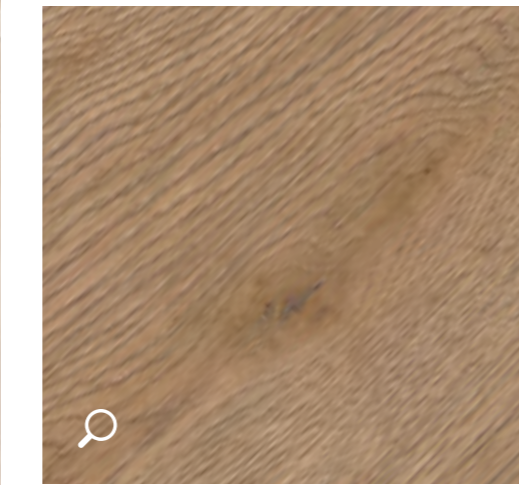
# LUNGO

Collection



# CAMEL ROYAL OAK

9550



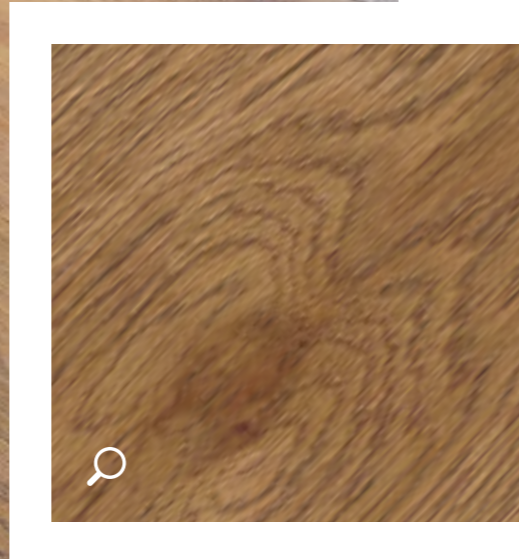
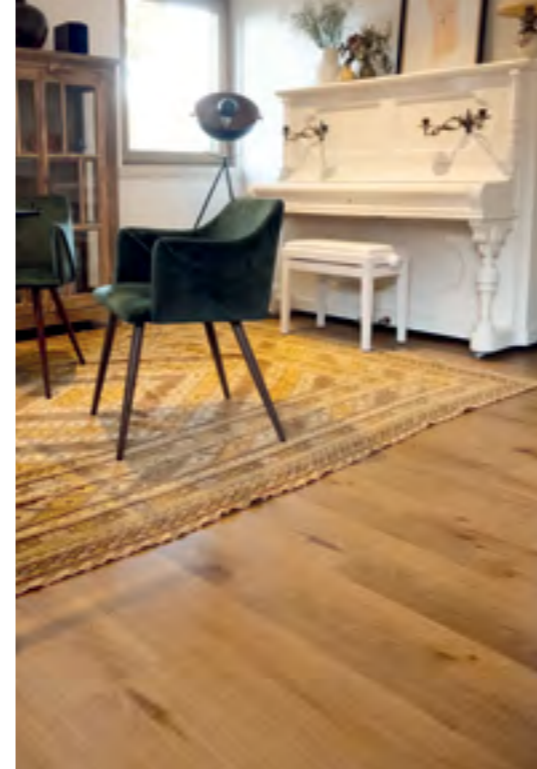
Create a pleasant and stylish space with this design.

Créez un espace agréable et élégant avec ce design.



# HONEY ROYAL OAK

9551



*A realistic look and touch.*

*Une apparence et un toucher réalistes.*

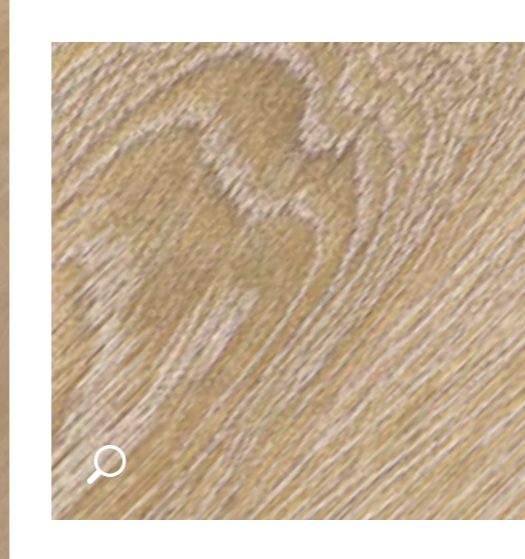


# VANILLA SILKY OAK

9701



1800



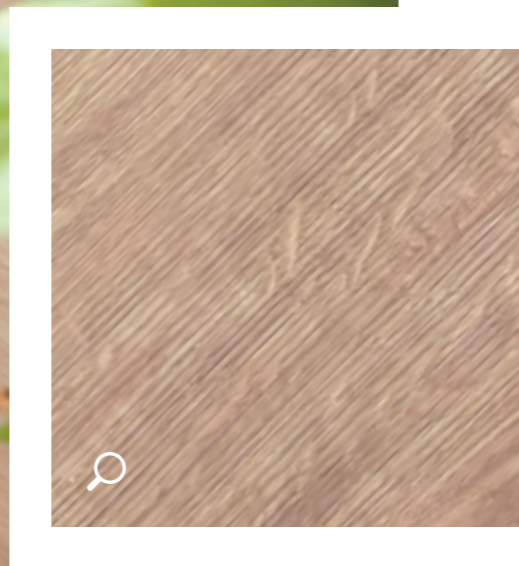
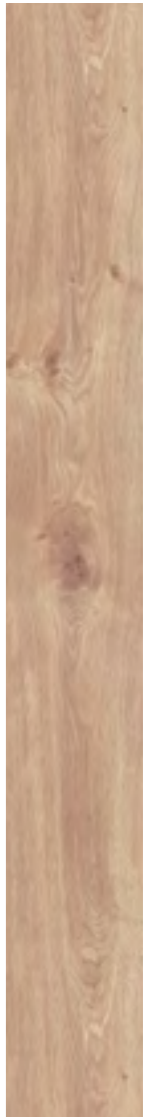
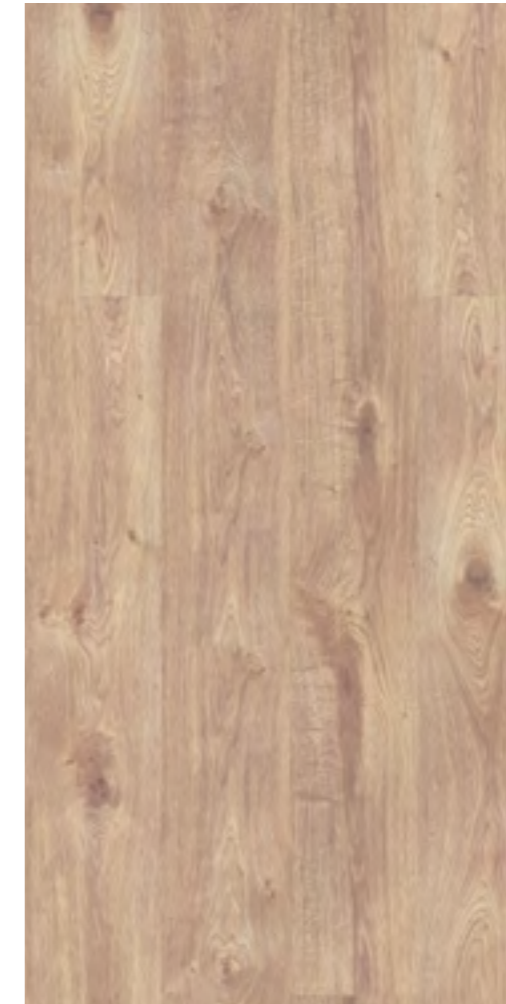
*A unique design  
perfect for  
large spaces.*

*Un design unique  
parfait pour les  
grands espaces.*



# BLOSSOM MILLENNIUM OAK

9736

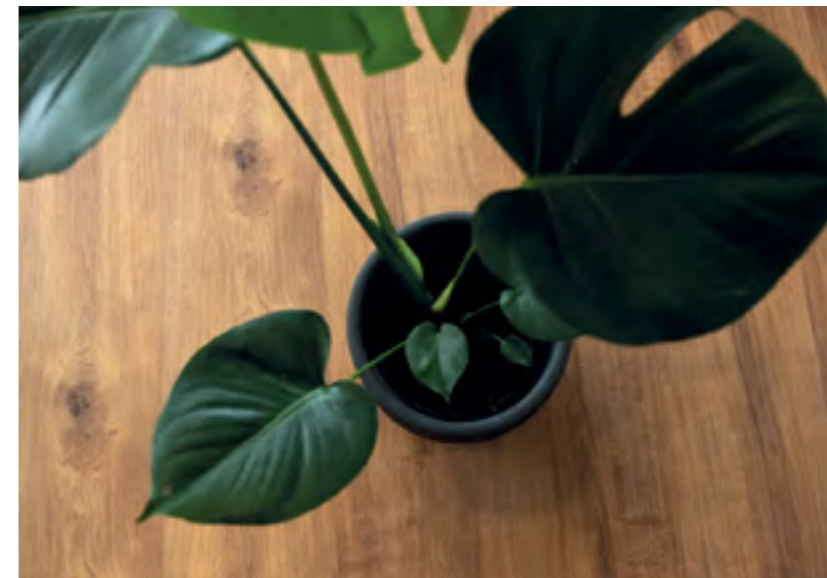
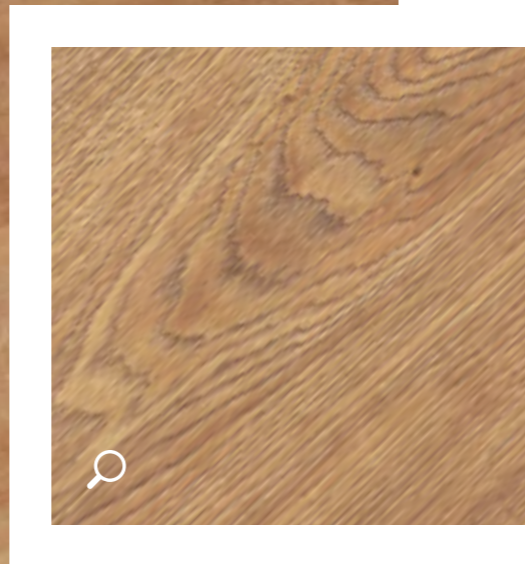
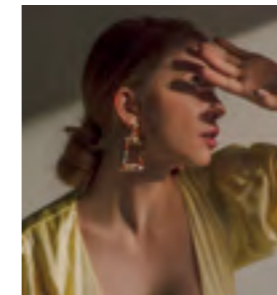
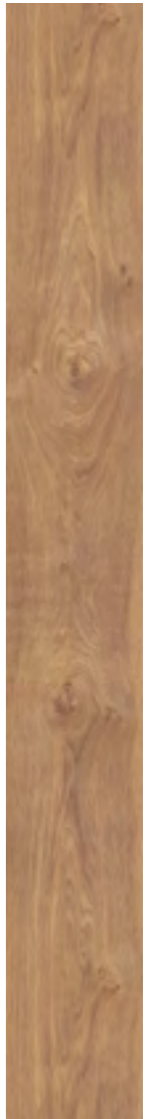
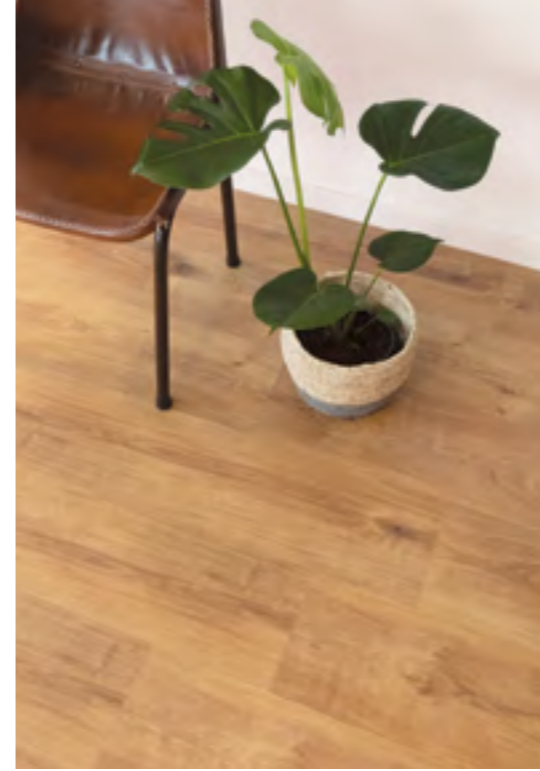


*Impressive  
spaces with  
a timeless look.*

*Des espaces  
impressionnants  
au look intemporel.*

# CARAMEL MILLENNIUM OAK

9737



*Stylish and sophisticated floors.*

*Des sols élégants et sophistiqués.*

# LUNGO Collection

## Available flooring types

Types de revêtements de sol disponibles



FLOATING



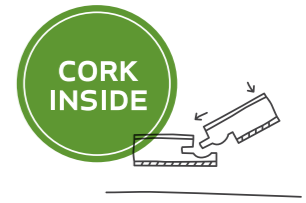
RIGID CLICK PLUS



GLUE DOWN PLUS



## FLOATING



## Acoustic and thermic properties.

Floor with a strong click system and a top quality floating structure.  
Maximum comfort with a cork layer.

## Propriétés acoustiques et thermiques.

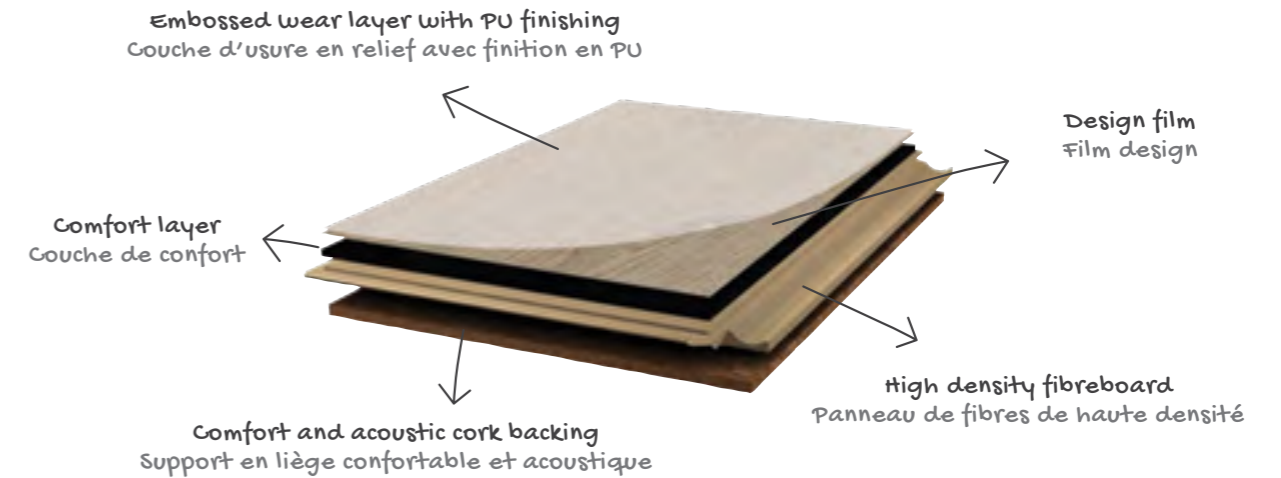
Sol avec un système de clic solide et une structure flottante de qualité supérieure.  
Confort maximal avec une couche de liège.

The right product for your needs. Le produit adéquat à vos besoins.

CORKART PRODUCTS PRODUITS CORKART	SPC+ RIGID CLICK PLUS	SPC RIGID CLICK	F FLOATING	GD GLUE DOWN
EASY TO INSTALL FACILE À INSTALLER	*****	*****	*****	**
WATERPROOF ÉTANCHE	*****	*****	**	*****
NOISE REDUCTION CORRECTION ACOUSTIQUE	****	***	*****	**
COMFORT/COZY CONFORT/COSY	****	***	*****	**
IMPACT RESISTANCE RÉSISTANCE AUX IMPACTS	*****	*****	*****	*****
CORE STRENGTH/ TELEGRAPHIC EFFECT RÉSISTANCE DU PANNEAU / EFFET TÉLÉGRAPHIQUE	****	****	*****	*

### OTHER PRODUCTS AUTRES PRODUITS

	LVT CLICK LVT CLICK	CERAMIC CERAMIQUE	LAMINATED LAMINÉ
	****	**	*****
	*****	*****	**
	****	**	**
	*****	*	**
	*****	**	***
	**	*****	****



AUTHENTIC LOOK  
ASPECT AUTHENTIQUE



EASY TO INSTALL  
FACILE À INSTALLER



EXTRA WARMTH AND COMFORTABLE  
CHALEUR ET CONFORT SUPPLÉMENTAIRES



OK RADIANT HEATING  
OK CHAUFFAGE RADIANT



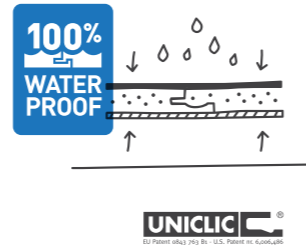
RESISTANT  
RÉSISTANT



SOUND REDUCTION  
CORRECTION ACOUSTIQUE



# RIGID CLICK PLUS

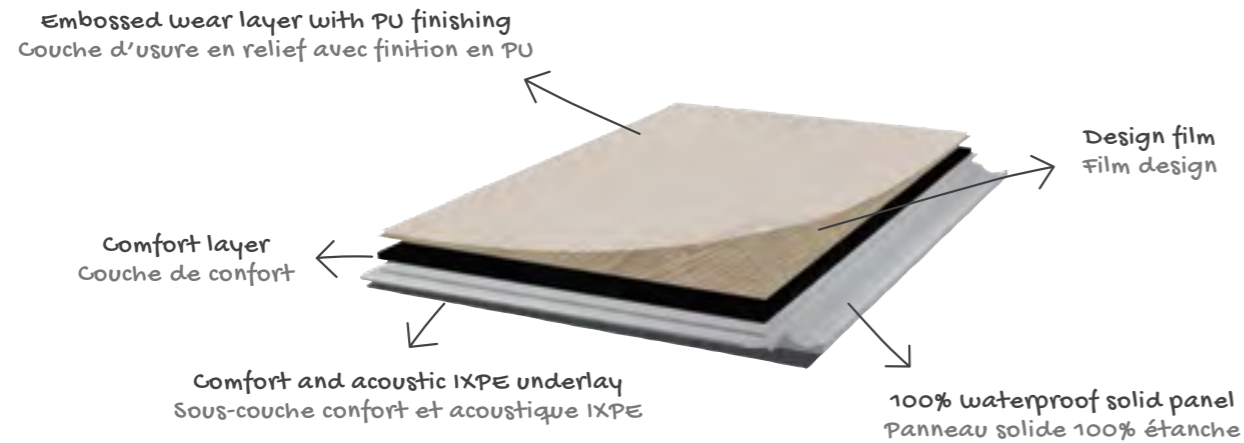


Superior comfort for wet areas.

Perfect for large areas up to 400m<sup>2</sup> no joints required.

Confort supérieur dans les espaces humides.

Parfait pour de grandes surfaces jusqu'à 400m<sup>2</sup>, pas besoin de joints.



EASY TO INSTALL

FACILE À INSTALLER



OK RADIANT HEATING

OK CHAUFFAGE RADIANT



SOLID CARRIER BOARD

PANNEAU DE SUPPORT SOLIDE



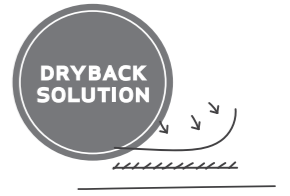
ULTRA-THIN  
ULTRA-FIN



WATERPROOF  
ÉTANCHE



# GLUE DOWN



No installation limits and no joints required.

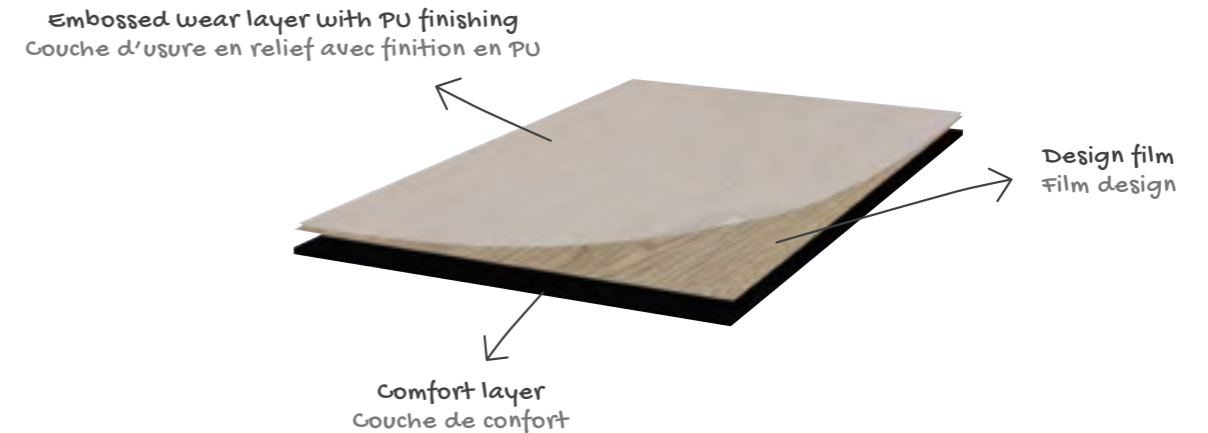
Safe and clean solutions for all situations.

Dryback solution that will guarantee a long-term durability of your floor.

Aucune limite d'installation et aucun besoin de joints.

Des solutions sûres et propres pour toutes les situations.

Solution à coller qui garantit la durabilité à long terme de votre sol.



GLUE DOWN  
SOLUTION À COLLER



OK RADIANT HEATING  
OK CHAUFFAGE RADIANT



ULTRA-THIN  
ULTRA-FIN



WATERPROOF  
ÉTANCHE

# BEVELS AND SURFACE FINISHINGS

## BISEAUX ET FINITIONS DE SURFACE

Feel the structure, carved with realistic knots and lines.

Sentez la structure, sculptée avec des nœuds et des lignes réalistes.



Micro Bevel  
Micro Biseau



Regular Wood Semi-matte  
Bois typique Semi-mat

Available for products 9701, 9736 and 9737  
Disponible pour les produits 9701, 9736 et 9737



Registered Wood Semi-matte  
Bois synchronisé Semi-mat

Available for products 9550 and 9551  
Disponible pour les produits 9550 et 9551

# TECHNICAL INFO

## INFORMATION TECHNIQUE

<b>LUNGO</b> <i>Collection</i>	<b>F</b> FLOATING	<b>SPC+</b> RIGID CLICK PLUS	<b>GD</b> GLUE DOWN
<b>Dimensions</b> Dimensions	1800 x 220 x 10,8 mm	1800 x 220 x 6,5 mm (including 1mm underlay IXPE) (y compris sous-couche IXPE de 1 mm)	1829 x 229 x 2,5 mm
<b>Bevel</b> Biseau	Micro Bevel Micro Biseau	Micro Bevel Micro Biseau	Micro Bevel Micro Biseau
<b>Impact Sound Reduction</b> Correction acoustique	18 dB	19 dB	5 dB
<b>Emboss / Surface</b> Texture / Surface	Registered/Regular Wood Semi-matte Bois Synchronisé/ Bois typique Semi-mat	Registered/Regular Wood Semi-matte Bois Synchronisé/ Bois typique Semi-mat	Registered/Regular Wood Semi-matte Bois Synchronisé/ Bois typique Semi-mat
<b>Class</b> Classe	33	33	42

More technical information at [corkart.pt](http://corkart.pt) website.  
Plus d'informations techniques sur le site [corkart.pt](http://corkart.pt)



\*  
Registered Wood Semi-matte: available for products 9550 and 9551  
Regular Wood Semi-matte: available for products 9701, 9736 and 9737

Bois synchronisé Semi-mat : disponible pour les produits 9550 et 9551  
Bois typique Semi-mat : disponible pour les produits 9701, 9736 et 9737

Corkart is a leading manufacturer with over 30 years of worldwide production and distribution of high quality floor and wall coverings.

Corkart est un fabricant leader qui produit et distribue des revêtements de sols et de murs de haute qualité dans le monde entier depuis plus de 30 ans.

# A SUSTAINABLE COMPANY UNE ENTREPRISE DURABLE



Corkart implements sustainable actions.  
**Nothing is wasted:**

Corkart met en œuvre des actions durables. **Rien n'est gaspillé :**

-

Cork powder is transformed into energy and most of our machinery is heated using it. Cork waste is also reused, in experiments, to create innovative products and returned to the production process.

La poudre de liège est transformée en énergie et la plupart de nos machines sont chauffées grâce à elle. Les déchets de liège sont également réutilisés, dans le cadre d'expériences, pour créer des produits innovants et sont réintégrés dans le processus de production.

-

Specifically, in the production of SPC, all waste is ground into small pieces to be reintroduced into the production process.

Plus spécifiquement, dans la production de SPC, tous les déchets sont broyés en petits morceaux pour être réintroduits dans le processus de production.

-

Corkart has one of the largest solar energy plant installed for self-consumption in Portugal, with over 4,000 panels with an installed power of over 1.4 Megawatts.

Corkart possède l'une des plus grandes installations d'énergie solaire pour l'autoconsommation au Portugal, avec plus de 4 000 panneaux d'une puissance installée de plus de 1,4 mégawatts.

-

Most of the raw materials used in our production (about 3/4) are sourced locally, within 250km of our factory

La plupart des matières premières utilisées dans notre production (environ 3/4) sont sourcées localement, à moins de 250km de notre usine.



**AT CORKART  
WE PAY CLOSE  
ATTENTION TO:**

**CHEZ CORKART,  
NOUS ACCORDONS UNE  
ATTENTION PARTICULIÈRE:**



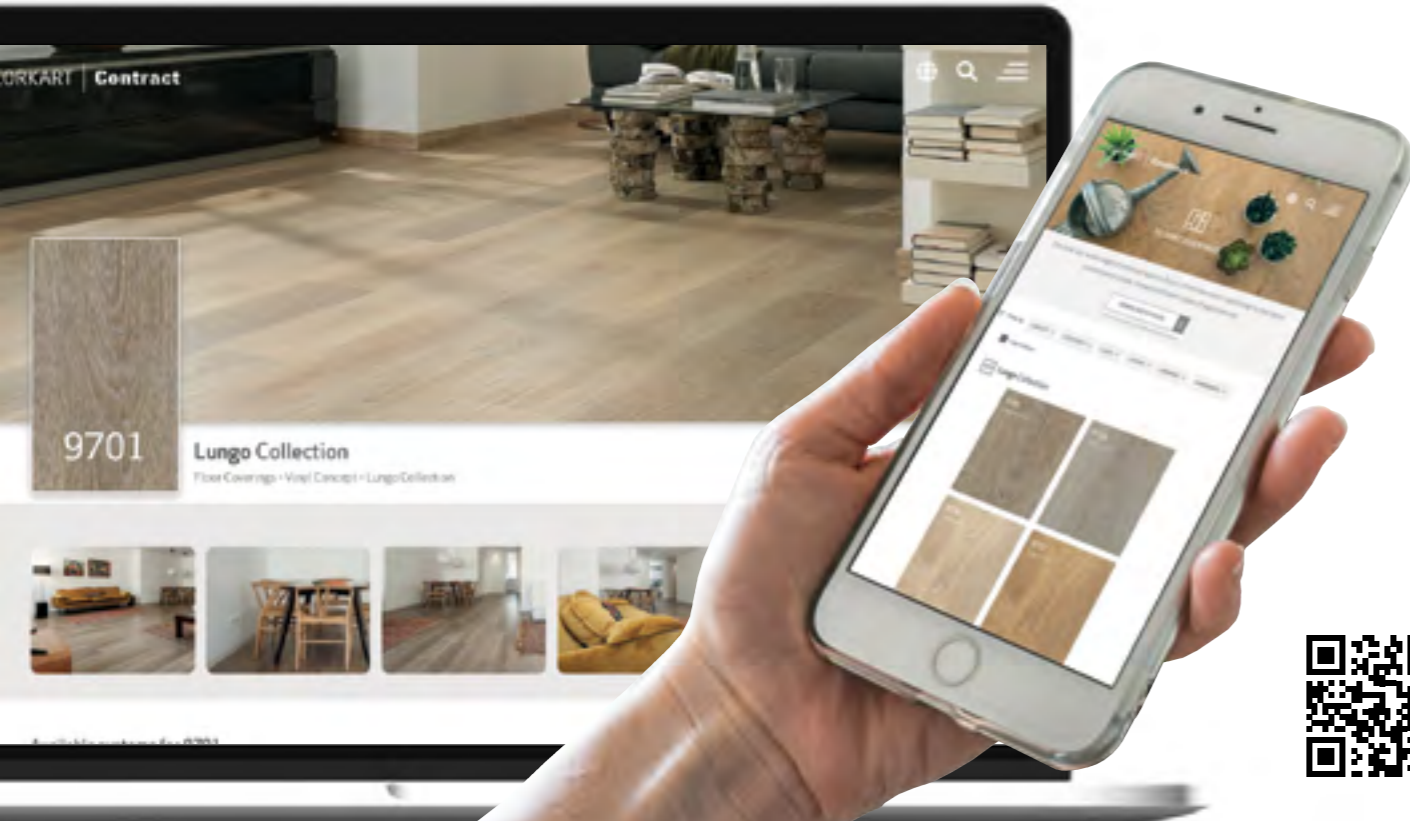
**PEOPLE  
AUX GENS**

**ENVIRONMENT  
À L'ENVIRONNEMENT**

**PRODUCT  
AU PRODUIT**

Our **concept of sustainability** involves creating long-lasting, high quality products, using environmentally friendly and sustainable materials and developing activities that are strongly committed to reducing environmental impact and supporting local communities.

**Notre concept de durabilité** implique la création de produits durables et de haute qualité, en utilisant des matériaux écologiques et durables et en développant des activités fortement engagées dans la réduction de l'impact écologique et le soutien aux communautés locales.



**CORKART.PT**

Explore our website, discover all our collections and further information:

- Projects Portfolio
- Technical information
- Installation and maintenance instructions
- Newsletter subscription

Explorez notre site web, découvrez toutes nos collections et de nombreuses informations :

- Portefeuille de projets
- Informations techniques
- Instructions d'installation et d'entretien
- Abonnement à la Newsletter

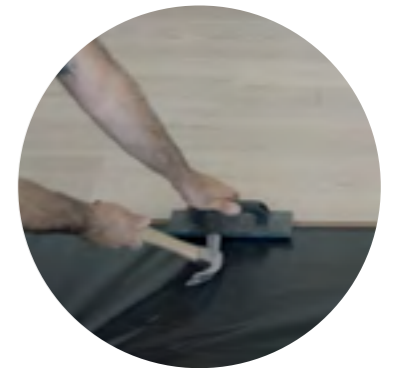
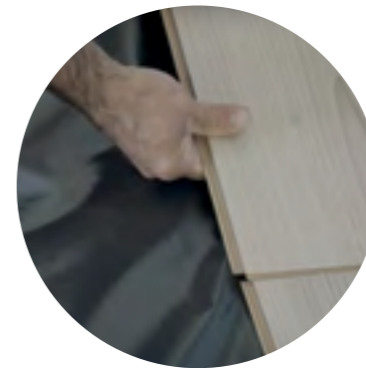
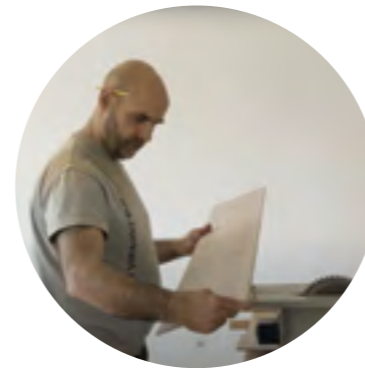
[info@corkart.pt](mailto:info@corkart.pt)

**Subscribe our Youtube channel.**

Get valuable tips and insights from flooring installation tutorials.

**Abonnez-vous à notre chaîne YouTube.**

Obtenez des conseils et des idées précieuses à partir de tutoriels sur la pose de revêtements de sol.



**Follow us on our social networks and stay tuned on our updates.**

**Suivez-nous sur nos réseaux sociaux et soyez au courant de nos actualités.**

